

L'ORÉAL  
PARIS  
PROFESSIONNEL

BALAYAGE *Copacabana*  
Colección de mechas y balayages 2011

*Mechas*

Que revelan la elegancia y la  
ligereza del verano, reproduciendo  
la aclaración natural del sol.

Técnicas exclusivas de la  
Colección Balayage Copacabana.

POR LOS MEJORES ESTILISTAS DEL MUNDO



**L'ORÉAL**  
PARIS  
**PROFESSIONNEL**

PRESENTA

## BALAYAGE *Copacabana*

Colección de mechas y balayages 2011

¡El verano está de regreso! La temporada más alegre del año va poco a poco mostrándose con sus días calurosos, soleados y su vibra inigualable.

Es tiempo de caminar en la arena, de pasear, de no ver el tiempo pasar. Es tiempo de relajarse, de disfrutar de los sabores, los colores y los aromas únicos de esta época del año. Es tiempo de estar y sentirse bella como una destellante puesta de sol.

Envuelta por el espíritu vibrante del verano, L'Oréal Professionnel presenta "Balayage Copacabana". Técnicas que iluminan el cabello con naturalidad dando un efecto de delicados rayos de sol. Para las mujeres elegantes y glamorosas que desean combinar su cabello con los looks del verano.

**Esta temporada, las mechas profesionales que reproducen la aclaración natural del sol nacen con cuatro técnicas exclusivas**, que se adaptan a cada tipo de cabello y al movimiento de la cabellera de las mujeres latinas. Naturales, luminosas o platinadas, las mechas de L'Oréal Professionnel respetan el cabello previniendo resequedad y traen toda la ligereza y elegancia del verano.

Ideales para mujeres que deseen brillar. El cabello de las mujeres mexicanas se iluminará en los destinos más candentes del verano.

DISCRETO

Una técnica personalizada a cada mujer

VISIBLE



### **DESTELLO DE SOL**

Aplicado con manos, para un efecto sutil.

### **DIMENSIÓN DE LUZ**

3 tonos para darle dimensión y volumen al cabello.

### **CONTRASTES DEL ATARDECER**

Para bases oscuras, dar contraste.

### **CALIFORNIA**

Para las clientes más modernas.

## MECHAS *Tridimensionales*

Resultado: mechas naturales y sofisticadas.

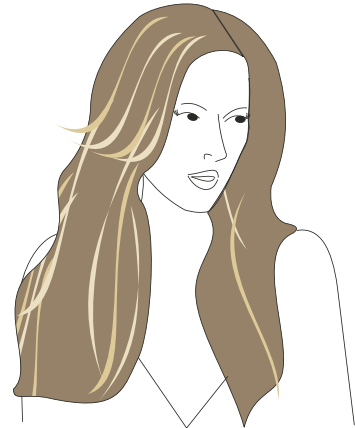
La técnica de mechas tridimensionales mezcla la sobre posición de colores con el tono natural del cabello. **Majirel 8.2** contrasta con mechas más claras de **Majiblond 901S** y **PLATINIUM PLUS**, para un efecto en profundidad sofisticado.

**Base:** clara

**Tonos utilizados:** **INOA 9.2** + Majiblond 901S  
Majirel 8.2 + Majiblond 901S

**Decolorante:** **PLATINIUM PLUS**

**Tratamiento en casa:** Absolut Repair Cellular o Lumino Contrast de Série Expert



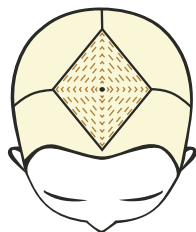
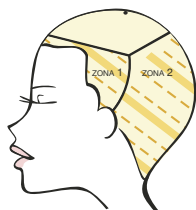
### P A S O A P A S O

**Crear 5 secciones: 2 secciones posteriores, 2 laterales y 1 en la parte superior**

- **Laterales y parte posterior:** Iniciar por la nuca baja hacia arriba alternando en diagonal los 3 tipos de mechas de la forma siguiente:
  - **1ª mecha en papel:** Separar una mecha de 1 cm. de ancho y aplicar Majiblond Ultra 901S + Oxidante de 30 ó 40 vol.
  - **2ª mecha en papel:** Separar una mecha delgada de ½ cm. (para dar el efecto de transparencia) y aplicar Platinum Plus sin saturar la mecha, en medios y puntas con una brocha, en diagonal. No aplicar en la parte entre raíz y medios.
  - **3ª mecha en papel:** Separar mecha de 1 cm. de ancho y aplicar **INOA 9.2** ó **Majirel 8.2** + Oxidante 20 vol.
- **Parte superior:** Trabajar las mechas delgadas empapeladas en sentido de las manecillas del reloj, delgadas de ½ cm. de ancho. Aplicar Majiblond Ultra 901S en toda la sección.

No teñir la mecha central (el punto) en la parte superior de la cabeza (ver figura).

Una vez terminado el trabajo de mechas, dejar el tiempo de pose y enjuagar. Dar shampoo con **INOA POST** para coloración **INOA** y con **Pro Classics Color** para **Majirel**.



**Tiempo de Pose** **INOA:** 35 minutos  
**Majirel:** 35 minutos  
**Majiblond:** 50 minutos  
**PLATINIUM PLUS:** hasta 50 minutos máximo



## MECHAS *Degradée*

Técnica que realza la luminosidad manteniendo el “degradée” natural del cabello.

**PLATINIUM PLUS** y **RICHESSSE** revelan delicadamente la espectacular belleza de graduación de colores en el cabello ondulado para un efecto de luminosidad intenso y natural.

**Base:** clara

**Tonos utilizados:** ½ tubo de **RICHESSSE** 9.02  
+ ½ tubo de **RICHESSSE** 9.13

**Decolorante:** **PLATINIUM PLUS**

**Tratamiento en casa:** Lumino Contrast de Série Expert



### P A S O A P A S O

**Crear 5 secciones: 2 secciones posteriores, 2 laterales y 1 en el fleco.**

Crear zonas de trabajo conforme a la figura. Iniciar por la nunca de la siguiente forma:

- **Zonas posteriores - zona 1**

Comenzar por la parte de abajo elevando las mechas al ángulo de 45°, de acuerdo con la curvatura de la cabeza (figura 2). Seleccionar mechas en transparencia al aire libre con **PLATINIUM PLUS** + 30 vol, aplicar de raíz a medios con las manos abiertas (el dedo medio es el que llega lo más cerca de la raíz). No olvidar el uso indispensable de guantes. Aplicar solamente en la parte superior de la mecha. De medios a puntas aplicar envolviendo toda la mecha.

Enseguida, conforme la figura, trabajar en diagonal hasta la parte superior de la cabeza, elevando la mecha a 90° de acuerdo con la circunferencia de la cabeza.

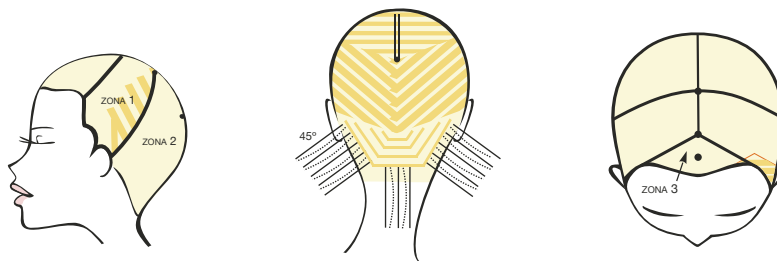
- **Zonas laterales - zona 2**

Usar la misma técnica. La primera mecha sigue el diseño del contorno de la oreja. Trabajar las mechas subiendo hacia la coronilla.

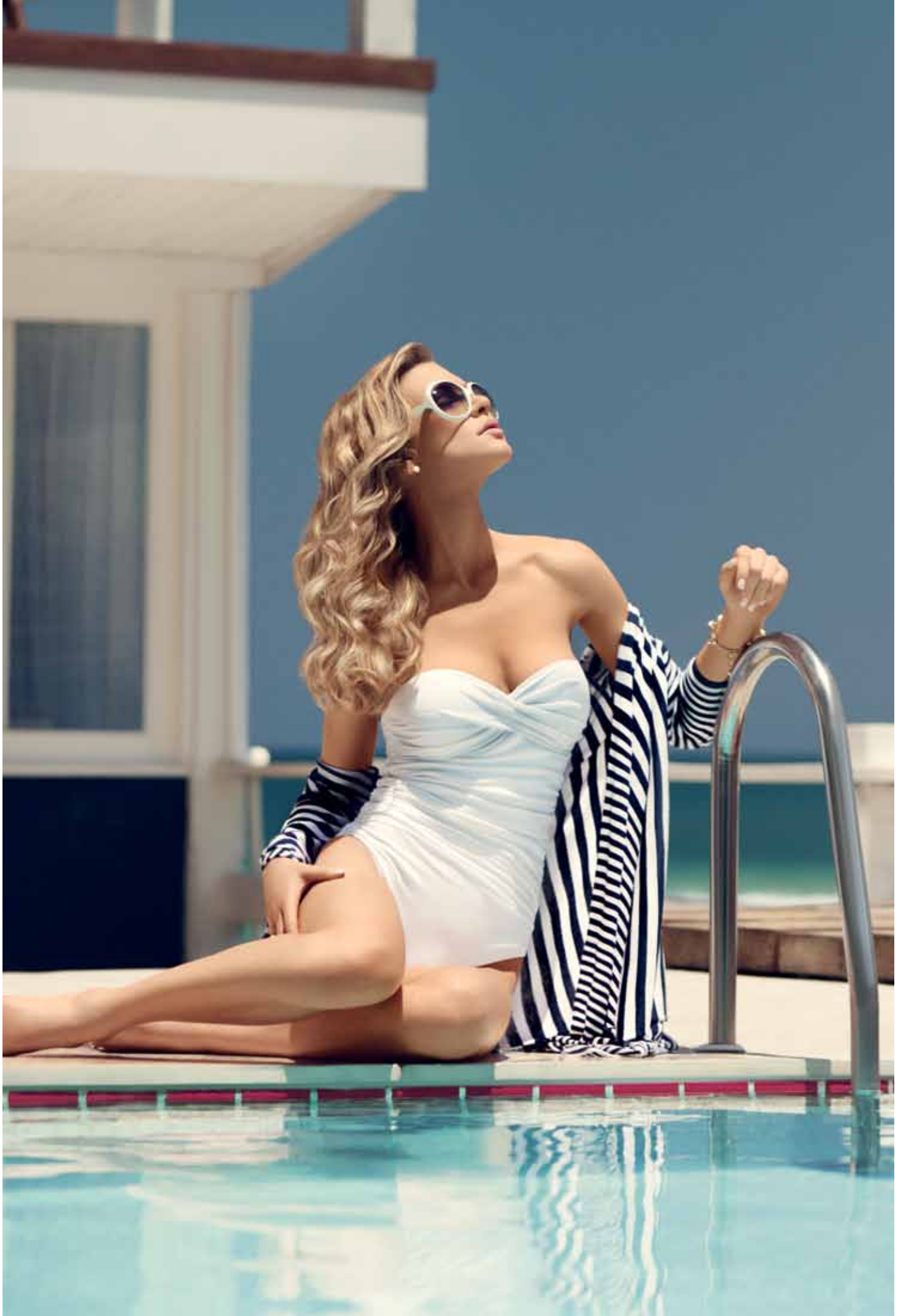
- **Frente (fleco)- zona 3**

Trabaje las mechas de atrás para enfrente, usando la misma técnica. Las dos primeras mechas de enfrente se cruzan, siguiendo el contorno de la cabeza. Las mechas siguientes son trabajadas en horizontal. **Observación:** los puntos en el dibujo, indican los cambios de dirección de la aplicación.

Después de haber terminado las mechas, enjuagar el cabello para eliminar el producto, y realizar un shampoo Pro Classics Texture. Aplicar **RICHESSSE** para matizar sobre todo el cabello. Dejar 5 minutos de pose. Enjuagar y realizar shampoo nuevamente con Pro Classics Color.



**Tiempo de pose** **RICHESSSE:** 5 minutos para el matiz  
**PLATINIUM PLUS:** hasta 50 minutos máximo



## MECHAS *California Blush*

Técnica que reproduce la luminosidad natural del verano en el largo del cabello.

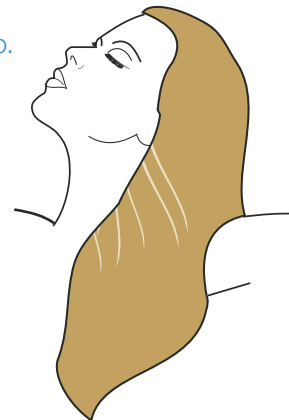
La aplicación de **PLATINIUM PLUS** con **RICHESSE** trae al cabello el efecto luminoso y sensual del verano.

**Base:** oscura

**Tono utilizados:** **RICHESSE** 9.03 ó **RICHESSE** 9.13

**Decolorante:** **PLATINIUM PLUS**

**Tratamiento en casa:** Absolut Repair Cellular de Série Expert.



### P A S O A P A S O

**Crear 6 secciones: 2 secciones laterales + 2 secciones posteriores + 1 sección en la parte superior + 1 en el fleco**

- **Secciones posteriores y laterales - Zona 1 y 2:**

alternar las 3 siguientes técnicas

- **1ª mecha (sin papel):**

Tomar una mecha fina. Aplicar **PLATINIUM PLUS** al aire libre.

- **2ª mecha (con papel):**

Tomar una mecha gruesa (1.5 cm.) y hacer crepé ligero hacia las raíces. Aplicar **PLATINIUM PLUS** únicamente en la mecha (no en el crepé) de medio a puntas.

- **3ª mecha (sin papel):**

Tomar una mecha fina. Aplicar **PLATINIUM PLUS** al aire libre.

- **Parte superior de la cabeza - zonas A y B**

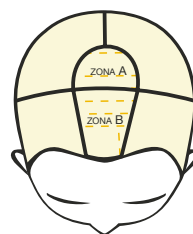
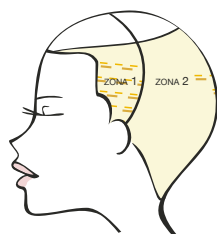
Haga una división en la parte superior de la cabeza y divida en 2 partes (A y B) conforme a la figura.

- **A (atrás):** trabajar con mechas en horizontal y tomar mechas delgadas de ½ cm. de ancho. Aplicar Platinum Plus al aire libre.

- **B (frente):** separar una mecha delgada de ½ cm. de ancho en el centro y no teñir. Trabajar con mechas en horizontal. Tomar una mecha delgada y aplicar al aire libre **PLATINIUM PLUS** + Oxidante 30 vol.

Una vez terminadas todas las mechas, enjuagar, y dar shampoo con Pro Classics Texture.

Matizar con **RICHESSE**. Dejar 5 minutos de pose. Enjuagar y lavar con Shampoo Pro Classics Color.



**Tiempo de pose PLATINIUM PLUS:** hasta 50 minutos

**RICHESSE:** 5 minutos para el matiz.



## MECHAS *Versátiles*

La versatilidad define una técnica específica para el cabello crespo, que se puede también realizar en cabello lacio.

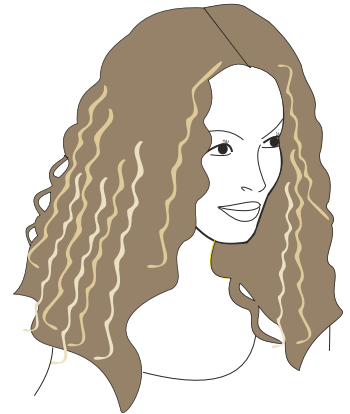
El decolorante **PLATINIUM PLUS** en conjunto con **RICHESSE** aporta luminosidad al cabello y resalta la belleza y elegancia de la mujer morena.

**Base:** oscura

**Tonos utilizados:** **RICHESSE** 9.02

**Decolorante:** **PLATINIUM PLUS**

**Tratamiento en casa:** Lumino Contrast de Série Expert



### P A S O A P A S O

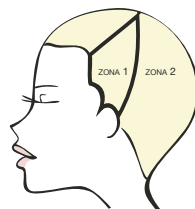
- **Laterales y parte posterior - zonas 1 y 2:** Crear zonas de trabajo conforme a la figura. Iniciar por la nuca de abajo hacia arriba alternando las mechas en diagonal de la siguiente manera:
  - **1º mecha en papel**  
Separar en transparencia, realizar crepé y aplicar **PLATINIUM PLUS** sólo en la parte sin crepé (medios y puntas).
  - **2º mecha en papel**  
Separar una mecha de grosor medio y aplicar **PLATINIUM PLUS** en medios y puntas a partir de una distancia de 4 cm. de la raíz.
  - **3ª mecha en papel**  
Dividir en zigzag, separar mechas delgadas de ½ cm. de ancho y aplicar **PLATINIUM PLUS** en largos y puntas. Aplicar primero en las puntas, e ir subiendo a los medios hasta llegar a 1.5 cm. de las raíces, que no deberán ser decoloradas.
- **Frente (fleco)- zona 3:** En el fleco, trabajar en horizontal siguiendo las 2 técnicas:
  - **1ª mecha en papel:**  
Separar una mecha delgada, aplicar decolorante en puntas e ir subiendo con la brocha hacia los medios hasta 1.5 cm. de las raíces.
  - **2ª mecha en papel:**  
Separar mechas delgadas, hacer crepé hacia las raíces. Aplicar decolorante respetando 1.5 cm. de distancia de las raíces.

Observación: siempre finalizar cada sección con técnica entretrejida.

Una vez terminada las mechas, enjuagar y lavar con Pro Classics Texture, matizar con **RICHESSE**. Dejar 5 minutos de pose. Enjuagar y lavar con shampoo Pro Classics Color.

#### TIPS:

- Las clientes que ya tienen una gran cantidad de mechas, trabaje intercalando con mechas inversas para crear un fondo.
- Esta técnica se puede realizar en cabello alaciado con Xtenso. Se podrá usar Majiméches Double Crème.



**Tiempo de pose PLATINIUM PLUS:** hasta 50 minutos  
**RICHESSE:** 5 minutos para el matiz





**L'ORÉAL**  
PARIS  
**PROFESSIONNEL**

CENTRO DE ATENCIÓN AL CLIENTE

**01.800.300.2575**

CORREO ELECTRÓNICO

**serviciolp@mx.loreal.com**

[www.inoa.mx](http://www.inoa.mx)

[www.lorealprofessionnel.com.mx](http://www.lorealprofessionnel.com.mx)