

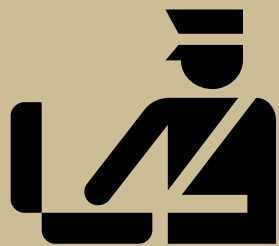
L'ORÉAL  
PARIS  
PROFESSIONNEL

# CARNET DE ROUTE

COLECCIÓN PRIMAVERA - VERANO 2010



POR LOS MEJORES ESTILISTAS DEL MUNDO

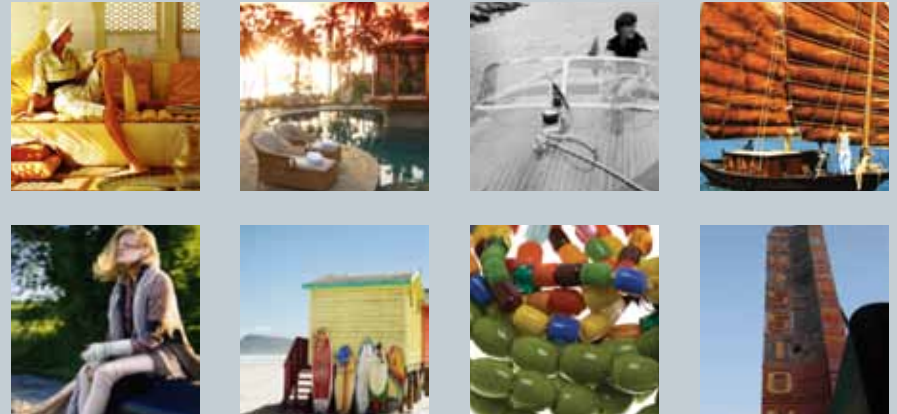


Esta temporada, el viaje como inspiración para

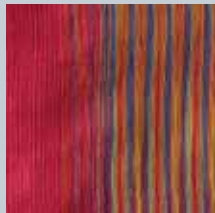
los mejores estilistas del mundo entero.

# evadirse | soñar | viajar

Publicistas y diseñadores de moda  
de las marcas más prestigiosas,  
grandes pasarelas del Fashion  
Week 2010, así como arquitectos  
del mundo entero



se inspiran hoy en día,  
**de un viaje por el mundo.**



Las dunas del Sahara, el color de la India, el aroma de Marruecos, una tela de Guatemala

# nos inspiran...

## VIAJES PARA MAJIREL...

lujo  
tranquilidad  
extravagancia



## AVENTURAS PARA RICHESSE...

libertad  
exploración  
audacia



L'Oréal Professionnel  
presenta la colección:

# CARNET DE ROUTE

PRIMAVERA – VERANO 2010

En esta se proponen nuevas tendencias llenas de evasión, para sumergirte en un mundo de descubrimiento.

Esta colección **CARNET DE ROUTE** es un cóctel de memorias de distintos territorios que te llenarán de pasión y sueños. Un traslado a distintos espacios, una mezcla de culturas, sabores y colores reflejados en técnicas de profesionales, que permiten la creación de looks “radiantes, naturales, comerciales y muy realistas”.

Más aún, Carnet de Route, es una revelación en la historia de las diversas Colecciones de L'Oréal Professionnel, ya que el objetivo no consiste únicamente en inspirarte como nuestro gran socio-estilista y artista en cuanto a coloración, sino que retomamos en cuenta el deseo de tus consumidoras y su necesidad de un total look personalizado y diferenciado: servicio corte, coloración, styling y tratamientos en salón.

Carnet de Route es darle la vuelta al mundo y conservar lo más bello de la diversidad de paisajes y culturas de este planeta, para reflejarlo en la belleza de una mujer, tu cliente.

L'Oréal Professionnel

# CARNET DE ROUTE

COLECCIÓN COLORACIÓN PRIMAVERA – VERANO 2010

PRESENTA:

Las mujeres viajeras Majirel



# L'Oréal Professionnel

## **CARNET DE ROUTE**

COLECCIÓN COLORACIÓN PRIMAVERA – VERANO 2010

PRESENTA:

### Las mujeres aventureras Richesse



**CARNET DE ROUTE**

PRIMAVERA - VERANO 2010



Las mujeres viajeras

# Majirel



# CASABLANCA

<MAJIREL//BASE CLARA>

## CORTE & STYLING

El corte degrafileado en los lados da un efecto cascada. El movimiento se obtiene con brushing o con ayuda de un cepillo grueso, de ahí resulta un peinado lleno de feminidad y ligereza.

El corte es una propuesta para un cabello fino y lacio. Sin embargo, también se puede realizar el corte con un cabello rizado u ondulado, alisando previamente los rizos con un brushing o usando X-tenso.

## COLORACIÓN

La coloración en tonos rubios luminosos y ligeramente dorados se logran con Majirel y Platinum Plus. Está, en sinergia con el peinado, ilumina el rostro y aporta brillo espectacular como si fuera una aureola de luz dorada alrededor de la cara.

## TOTAL LOOK

Para este viaje a Casablanca, nuestra modelo lleva puesto vestido un camisero de color beige de mangas cortas. Los accesorios le otorgan la última tendencia en moda: un cinturón ancho con hebilla gruesa y diversas pulseras étnicas. El maquillaje privilegia tonos terracota, además de revelar una mirada ligeramente delineada por un toque ahumado.

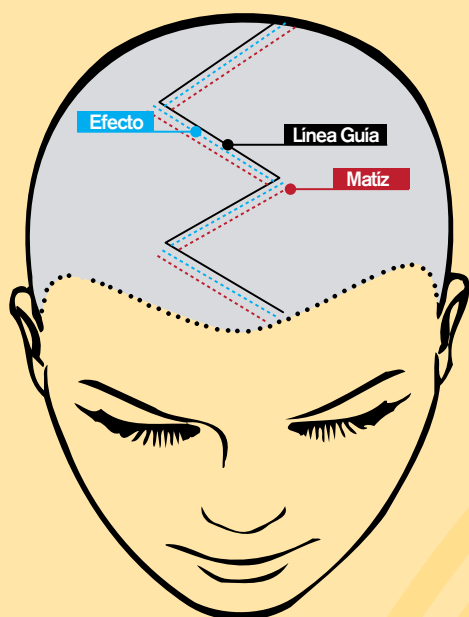


# CARNET DE ROUTE

PRIMAVERA - VERANO 2010



## Técnica de Montaña MAJIREL



**Sobre la cabeza, trazar una línea en zigzag, que servirá como guía para sacar línea de los efectos 1 y 2.**

Dejar de 0.5 a 1 cm de distancia y trazar una segunda línea de zigzag como muestra la figura. Siguiendo esta línea, tomar mechadas en zig zag y usar tono elegido (efecto).

Dejar de 0.5 a 1 cm de distancia y realizar una tercera línea de zigzag. Siguiendo esta línea, tomar mechadas en zig zag y decolorar con Platinum Plus para matizarlas posteriormente.

- + Decolorar los velos con **Platinum Plus + Nutri-Revelador** de 20 Vol. o 30 vol. (Mezcla: 1+2), hasta obtener un fondo de aclaración amarillo muy claro, o amarillo muy muy claro.
- + **Tiempo de pose máximo de 50 minutos.**
- + Aplicar sobre el resto del cabello el tono base elegido + **Majicrème** correspondiente.
- + **Tiempo de pose de 35 minutos.**
- + Lavar con **Shampoo Optimiseur Pre-Forme** y retirar el exceso de humedad.
- + Aplicar matiz elegido + Majicrème 9 vol. (Mezcla 1+ 1 ½).
- + **Tiempo de pose de 5 minutos.**
- + Enjuagar y dar **Shampoo Optimiseur Post - Color.**



**Mantenimiento en casa:**  
Familia **Shine Blonde** de Série Expert



### OPCIONES DE COLOR

#### Op1.

Global: Majirel 9.03 + Majicrème 20 Vol. (1 + 1 ½)  
Efecto: Majirel 7.13 + Majicrème 20 Vol. (1 + 1 ½)  
Matiz: Richeesse 9.13 + Majicrème 9 vol.

#### Op2.

Global: Majiblond 900S + Majicrème 40 Vol. (1 + 2)  
Efecto: Majirel 7.23 + Majicrème 20 Vol. (1 + 1 ½)  
Matiz: Richeesse 9.02 + Majicrème 9 vol.

#### Op3.

Global: Majirel ¾ 8.3 + ¼ 8.34 + Majicrème 20 Vol. (1 + 1 ½)  
Efecto: Majirel 7.03 + Majicrème 20 Vol. (1 + 1 ½)  
Matiz: Richeesse ¾ 8.31 + ¼ 8.02 + Majicrème 9 vol.

#### Op4.

Global: Majirel ¾ 8.3 + ¼ 8.2 + Majicrème 20 Vol. (1 + 1 ½)  
Efecto: Majirel 8.1 + Majicrème 20 Vol. (1 + 1 ½)  
Matiz: ¼ Majimèches Color Flash plata + ¼ Majimèches Color Flash beige + 40 ml de majicrème 9 Vol.



## HAVANA

<MAJIREL//BASE MEDIA>

### CORTE & STYLING

Nuestra heroína presenta un corte degrafileado con movimiento en forma de olas, con mayor ondulación en la frente. La asimetría en los lados aporta sofisticación y dinamismo. Este corte se adapta mejor a cabellos lisos y rebeldes.

El uso de un mousse (Full Volume de Tecni.art) puede ser necesario para el brushing de cabellos muy finos con el fin de darle más cuerpo y movimiento al peinado.

### COLORACIÓN

El efecto color, en una gama de cobrizos y caobas, está ubicado principalmente sobre el movimiento frontal. Para acentuarlo y darle más movimiento, mechas delgadas fueron agregadas.

### TOTAL LOOK

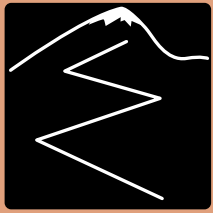
De paseo por la Havana, nuestra modelo viste con colores locales elegantes, blanco y negro, sin olvidarnos del sombrero Panamá para protección del sol y sobre todo, para lucir lo más nuevo de las tendencias de hoy.

En cuanto a maquillaje, un degradado de sombras marrones sepia y color adobe permiten resaltar el verde de sus ojos.

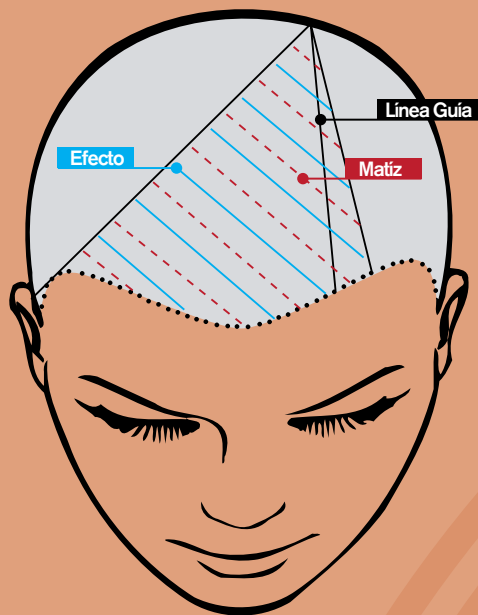


# CARNET DE ROUTE

PRIMAVERA - VERANO 2010



## Técnica de Montaña MAJIREL



**Sobre la cabeza, trazar un triángulo tomando en cuenta la línea de partido.**

Trabajar líneas en diagonal, alternando velos con tono elegido (efecto) y mechas en zig zag aclaradas previamente con Platinuim Plus (fondo amarillo) o Majimèches Double Crème, que serán matizadas posteriormente con tono de matiz elegido.

- + Aplicar sobre el resto del cabello, el tono global elegido + **Majicrème 20** vol. (Mezcla 1+ 1 ½).
- + **Tiempo de pose de 35 minutos.**
- + Enjuagar y dar **Shampoo Optimiseur Post-Color.**

### Mantenimiento en casa:

Familia **Vitamino Color** de Série Expert



### OPCIONES DE COLOR

#### Op1.

Global: Majirel ¼ 6.32+ ¾ 5.5  
Efecto: Majirel 7.35  
Matiz: Richesse 9.02 + Majicrème 9 vol.

#### Op2.

Global: Majirel ¾ 5.4 + ¼ 5.12  
Efecto: Majirel 6.03  
Matiz: Richesse 9.01 + Majicrème 9 vol.

#### Op3.

Global: Majirel ¾ 6.35 + ¼ 5.52  
Efecto: Majilift 613  
Matiz: Richesse 7.32 + Majicrème 9 vol.

#### Op4.

Global: Majirel ½ 6.23 + ½ 5.5  
Velos: Majilift 634 (mezcla 1 + 2)  
Matiz: Richesse 8.31 + Majicrème 9 vol.



# DARJEELING

<MAJIREL//BASE OSCURA>

## CORTE & STYLING

Con la inspiración de Jaclyn Smith, intérprete de Kelly Garret en Los ángeles de Charlie, este corte presenta un ligero degrafinado en los largos y ondulaciones realizadas con plancha que aportarán movimiento y glamour. Este corte largo se adapta perfectamente a un cabello ondulado así como un cabello muy liso, realizando ondas grandes, ya sea con la plancha o tubos calientes.

Se recomienda el uso de un mousse estructurante como Volume Riche de Tecni.art para cabellos finos, con el fin de obtener un cabello con volumen muy brillante.

## COLORACIÓN

El efecto multidimensional a base de tres colores Majirel sobre Platinum Plus aplicado sobre toda la cabellera, proporcionará un volumen estructurado. El tono chocolate de la base, permite obtener una mezcla armoniosa entre las mechas rojas intensas y las mechas color adobe contrastantes.

## TOTAL LOOK

Nuestra modelo luce un vestido de corte clásico, ajustado a la cintura, color rojo cereza, que contrasta con los tonos cobres y caoba de su cabello.

El maquillaje privilegia sombras marrones oscuros para darle mayor profundidad a su mirada así como un labial de tono rosa pastel para darle brillo a sus labios.

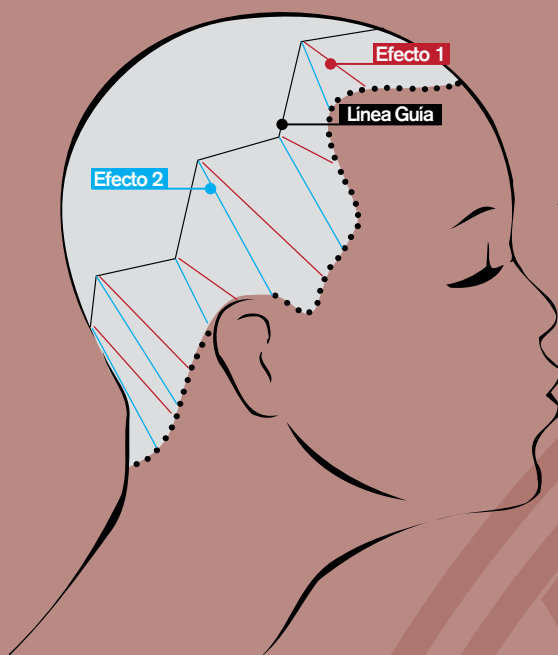


# CARNET DE ROUTE

PRIMAVERA - VERANO 2010



## Técnica de Montaña MAJIREL



Realizar una línea de zig zag en toda la circunferencia de la cabeza, hasta llegar a la nuca media.

En cada ángulo de la línea del zig zag, tomar 2 velos en diagonal ligeramente desviados. Aplicar en los velos superiores el tono elegido (efecto 1) y en los velos inferiores el tono elegido (efecto 2).

- + Aplicar sobre el resto del cabello, el tono global elegido + Majicrème 20 vol. (Mezcla 1+ 1 1/2)
- + **Tiempo de pose de 35 minutos.**
- + Enjuagar y dar **Shampoo Optimiseur Post-Color.**

### Mantenimiento en casa:

Familia **Lumino Contrast** de Série Expert



### OPCIONES DE COLOR

#### Op1.

Global: Majirel 3/4 4.4 + 1/4 5.31  
Efecto # 1: Majirel 6.46  
Efecto # 2: Majicontrast Cobre

#### Op2.

Global: Majirel 4.3  
Efecto # 1: Majilift 6.43  
Efecto # 2: Majilift 1/4 6.34 + 1/8 Majilift 6.31S

#### Op3.

Global: Majirel 5.12  
Efecto # 1: Majicontrast Cobre Rojo  
Efecto # 2: Majicontrast Rojo

#### Op4.

Global: Majirel 1/4 4+ 3/4 4.45  
Efecto # 1: Platinum Plus + Nutri-Revelador 20 vol. (Fondo Naranja)  
Efecto #2: Platinum Plus + Nutri-Revelador 30 vol. (fondo Naranja-Amarillo)  
Matiz: Hi.Richesse 7.46

# **CARNET DE ROUTE**

PRIMAVERA - VERANO 2010



Las mujeres aventureras

# Richesse



# SAHARA

<RICHESSSE//BASE CLARA>

## CORTE & STYLING

Nuca y lados cortos, con distintas medidas en la parte superior de la cabellera: Leslie Winner (célebre modelo de los años 80) es la inspiración de nuestra aventurera del Sahara. El styling, a propósito desalineado, ofrece un estilo original lleno de ingenuidad y ligereza. Cabellos lisos y ondulados son adecuados para este corte.

Para cabellos finos usar un mousse ligero, como Volume Lift de Tecni.art para dar volumen en las raíces. El uso de un gel como Aqua Gloss de Tecni.art para finalizar el peinado aportará vitalidad y movimiento.

## COLORACIÓN

Tonos Richesse en mechas aclaradas con Platinum Plus, dejando las puntas más claras, mientras la raíz permanece más natural para lograr un efecto contrastante. Este rubio solar se confunde con efectos de "arena caliente".

## TOTAL LOOK

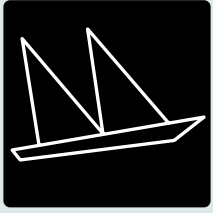
Como la heroína de la película, "The Sheltering Sky", nuestra modelo está vestida de blanco, el color de la pureza y la redención. Los accesorios se componen de una mascarada ligera de seda, de bisutería sencilla y de un cinturón marrón de cuero.

En cuanto al maquillaje, su mirada resalta con una línea de chocolate negro.

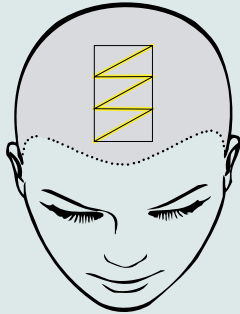


# CARNET DE ROUTE

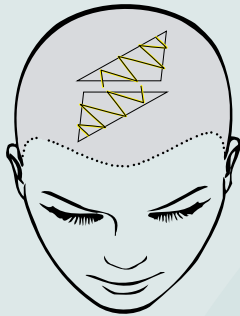
PRIMAVERA - VERANO 2010



## Técnica del Velero RICHESSSE



**Técnica 1:** Sobre la cabeza, marcar un rectángulo, y tomar mechas en zig zag como indica la figura. La línea será tomada en forma de velos para decolorar.



**Técnica Alternativa:** sobre la cabeza, trazar un triángulo ligeramente inclinado hacia la derecha, y hasta la coronilla.

Dejar 1 cm de separación y trazar otro triángulo, de manera inversa al primero.

En ambos triángulos, trazar una línea en zig zag, como muestra la figura (estos serán los efectos a decolorar con **Platinium Plus + Nutri-Revelador** de 20 vol. (Mezcla: 1+2), hasta obtener un fondo de aclaración amarillo claro claro).



- + Aplicar sobre el resto del cabello, el tono global elegido + **Majicrème** correspondiente
- + **Tiempo de pose de 20 minutos.**
- \* Para obtener profundidad... trabajar el tono global en las raíces de los efectos.
- + Lavar con **Shampoo Optimiseur Pre-Forme** y retirar exceso de humedad.
- + Aplicar el tono matiz elegido + **Majicrème** correspondiente.
- + **Tiempo de pose 5 minutos.**
- + Enjuagar y dar **Shampoo Optimiseur Post Color.**

**Mantenimiento en casa:**  
Familia **Vitamino Color** de Série Expert



### OPCIONES DE COLOR

#### Op1.

Global: Hi.Richesse 7.32. + Majicrème 15 Vol. (1 + 1 ½ )  
Efecto: Majimèches color flash beige + Majicrème 20 Vol. (1 + 1 ½ )

#### Op2.

Global: ¾ Hi.Richesse 7.31 + ¼ Hi Richesse 7.23 + Majicrème 15 Vol. (1 + 1 ½ )  
Efecto : Richesse 9.01 + Majicrème 9 Vol.

#### Op3.

Global : 8.3 Hi.Richesse incluyendo raíz + Majicrème 15 Vol. (1 + 1 ½ )  
Efecto: Richesse 9.13 + Majicrème 9 Vol.



# ALASHAN

<RICHESSÉ//BASE MEDIA>

## CORTE & STYLING

Este look « corte salvaje » se obtiene con un estilizado natural con los dedos, como consecuencia de un corte muy degrafilado. Conviene para cabellos lisos, u ondulados. Resulta útil usar una crema de peinado como Iron Finish de Hot Style Tecni.art durante el brushing. Este gesto facilita el alaciado y protege el cabello del calor.

## COLORACIÓN

Los tonos Richesse se aplican para apagar las raíces y se aclaran las puntas degrafiladas para obtener un contraste de raíz a puntas. Al atardecer, la luz del desierto le aporta reflejos dorados, como si fueran flamas alrededor de su rostro angelical.

## TOTAL LOOK

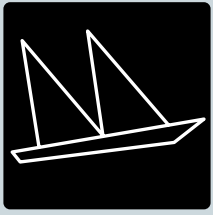
Con una bolsa de viaje multicolor y el corazón lleno de deseo de aventura, nuestra modelo se prepara para la ruta de Alashan, en el desierto de Gobi. Lleva puesto un jumper sin mangas, con zipper, en algodón negro, cómodo y de estilo aventurero.

El maquillaje, así como su look, es muy natural. El sol se refleja suavemente en sus mejillas polveadas con un blush rosa intenso.

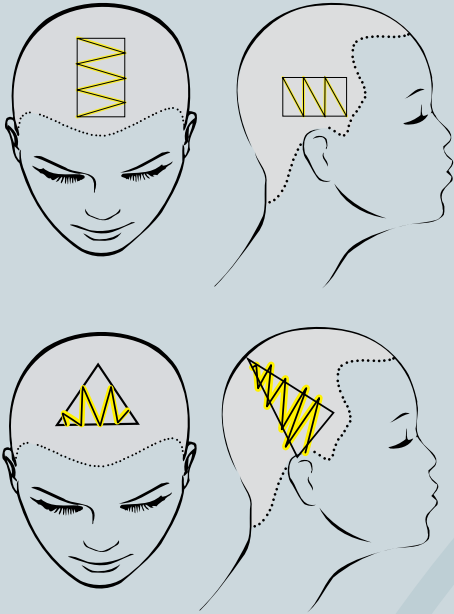


# CARNET DE ROUTE

PRIMAVERA - VERANO 2010



## Técnica del Velero RICHESSSE



**Técnica 1:** Sobre la cabeza, trazar un rectángulo, y tomar mechas en zig zag como indica la figura. Sobre los laterales, trazar un rectángulo que abarque de la sien hasta la ceja. Tomar mechas en zig zag como indica la figura.

**Técnica Alternativa:** Sobre la cabeza, crear un triángulo realizando una línea en zig zag como indica la figura. Para los laterales, trazar un triángulo del occipital hacia la oreja de igual manera que en el anterior.

- + Aclarar las líneas marcadas con **Majiméches Double Crème** + 1 sachet de crema aclarante + 30 ml. de **Majicrème 30 vol.** (fondo de aclaración amarillo)
- + Aplicar sobre el resto del cabello, el tono global elegido + **Majicrème** correspondiente (Mezcla 1+ 1 ½).
- + **Tiempo de pose 20 minutos.**
- + Lavar con **Shampoo Optimiseur Pre-Forme** y retirar exceso de humedad.
- + Aplicar el tono matiz elegido + **Majicrème 9 Vol.** (Mezcla 1+ 1 ½).
- + **Tiempo de pose 5 minutos.**
- + Enjuagar y dar **Shampoo Optimiseur Post Color.**



**Mantenimiento en casa:**  
Familia **Lumino Contrast** de Série Expert



### OPCIONES DE COLOR

#### Op1.

Global: Hi.Richesse 6.13 + 7.3 Hi.Richesse en partes iguales + Majicrème 15Vol. (1 + 1 ½)  
Efecto: 7.24 Richesse

#### Op2.

Global: Hi.Richesse 5.13 + 6.3 Hi.Richesse en partes iguales + Majicrème 15Vol. (1 + 1 ½)  
Efecto: ¾ Richesse 5.31 + ¼ 5.12 Richesse

#### Op3.

Global 5.35 + 6.3 Hi.Richesse en partes iguales + Majicrème 15Vol. (1 + 1 ½)  
Efecto: 7/8 7.32 + 1/8 6.40 Richesse



## KALAHARI

<MAJIREL//BASE OSCURA>

### CORTE & STYLING

La trenza asimétrica africana cerca del rostro, empieza del lado izquierdo para terminar en el hombro de nuestra modelo. Este peinado es perfecto para cabellos largos y se adapta a todo tipo de cabello, siempre y cuando el cabello sea alaciado previamente con un brushing.

### COLORACIÓN

El efecto color con Richesse se aplica de la parte superior de la cabellera hacia los largos, de manera a que se encuentren los diversos efectos de tierra dorada y de castaños rojizos en la trenza.

### TOTAL LOOK

Las aventuras en Zanzibar, los encuentros con los Massai, le permitieron a nuestra modelo llevarse el gusto de la superposición de colores vivos.

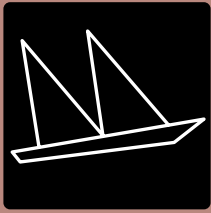
Su próximo destino: el desierto de Kalahari, última etapa de su vuelta al mundo.

En las notas de su viaje, su "Carnet de Route", lleva escrito cada detalle de su viaje, cada recuerdo...

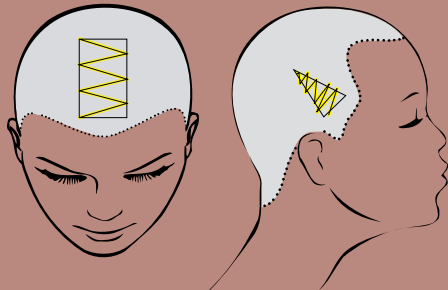


# CARNET DE ROUTE

PRIMAVERA - VERANO 2010

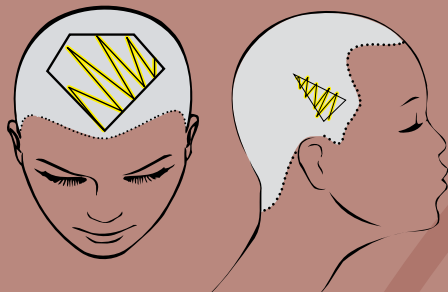


## Técnica del Velero RICHESE



**Técnica 1:** Sobre la cabeza, trazar un rectángulo como indicado en la figura. Realizar una línea en zig zag dentro del rectángulo.

En los laterales, trazar un triángulo a la altura de la sien y hacia un extremo de la nuca baja. Realizar una línea en zig zag que abarque cada extremo del triángulo.



**Técnica Alternativa:** Sobre la cabeza, trazar un pentágono en forma de diamante como indica la figura

Trazar líneas en zig zag, de extremo a extremo.

En los laterales, trazar un triángulo a la altura de la sien, hacia un extremo de la nuca baja.

Realizar una línea en zig zag que abarque cada extremo del triángulo.

- + Aclarar las líneas con **Majiméches Double Crème** + 1 sachet de crema aclarante + 30 ml. de **Majicrème** 40 Vol. (fondo amarillo o Naranja Amarillo)
  - + Aplicar sobre el resto del cabello, el tono global elegido + **Majicrème** correspondiente (Mezcla 1+ 1 1/2).
  - + **Tiempo de pose 20 minutos.**
- \* Para obtener un resultado con mayor soltura y suavidad, aplicar también el tono global en las raíces de los efectos.
- + Lavar con **Shampoo Optimiseur Pre-Forme** y retirar exceso de humedad.
  - + Aplicar tono matiz elegido + **Majicrème** 15 vol. (Mezcla 1+ 1 1/2).
  - + **Dar tiempo de pose 5 minutos.**



### Mantenimiento en casa:

Familia **Lumino Contrast** de Série Expert



## OPCIONES DE COLOR

### Op1.

Global : Hi.Richesse 5.52

Efecto : Hi.Richesse 3/4 5.65 + 1/4 Hi.Richesse 4.26

### Op2.

Global: Hi.Richesse 3/4 5.65 + 1/4 Hi.Richesse 4.26

Efecto : Hi.Richesse 5.65

### Op3.

Global : Hi.Richesse 5.15 + 5.52 en partes iguales (1 + 1 1/2 )

Efecto : Hi.Richesse 4.26

### Op4.

Global:Hi.Richesse 5.35 + Hi.Richesse 5.32 en partes iguales

Efecto Hi.Richesse 3/4 7.46 + Hi.Richesse 1/4 6.64

L'ORÉAL  
PARIS  
PROFESSIONNEL

# CARNET DE ROUTE

PRIMAVERA – VERANO 2010

Call center 01800.527.7656

[www.mechasloreal.com.mx](http://www.mechasloreal.com.mx)